

产品规格书

背发光平板灯 (P系列)

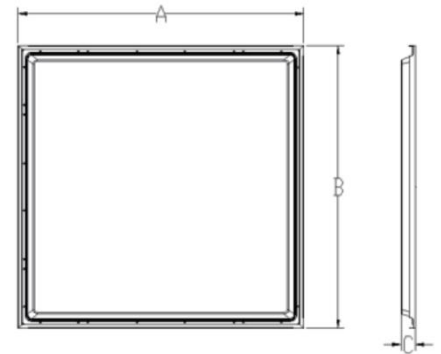


注:

1. 这一规格为我们非标产品的规格。
2. 本规范的最终解释权归广州莱帝亚照明股份有限公司所有。

1. 产品描述

P系列LED平板灯是一种高性能LED面板，使用独特的背发光设计，提供更持久的照明解决方案，取代传统的荧光灯或办公室、医院、学校等。

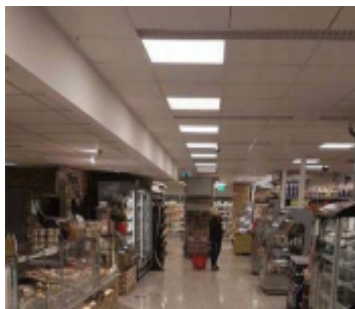


2. 产品特点

- 高光效，更节能
- 重量轻（比侧发光面板灯轻30%）
- 经典喷漆白色铝框，适合任何装饰
- 安装方式：嵌入式和悬挂式
- 色温：4000K.

型号	尺寸(mm)	A(mm)	B(mm)	C(mm)
LD-PN-P032-40-SDY	600*600*53mm	600	600	53

3. 产品应用

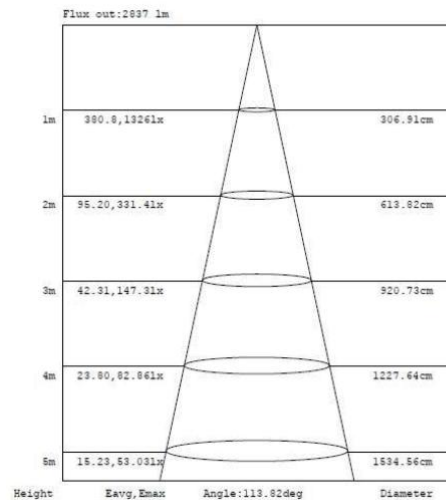
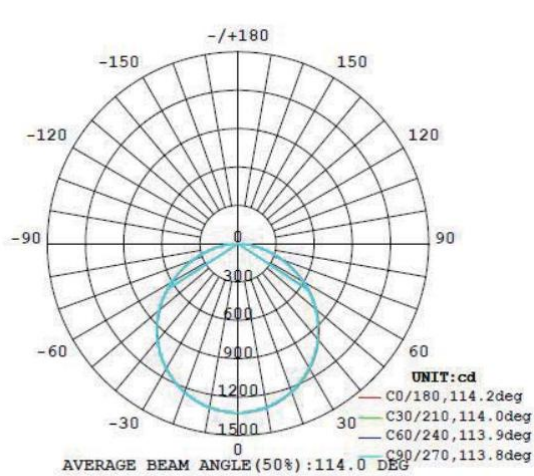


4. 产品参数

型号	LD-PN-P032-40-SDY
功率 (w)	32W
功率因数	\
输入电压 (V)	DC360~400V (带明纬模块输入电压)
光通量 (LM)	4600
色温 (K)	4000
LED	鸿利
调光	\
UGR	\
显指	>80
角度	120°
材质	铝+钢铁+ PS
工作温度	-20°C to 40°C
湿度	10% - 90%
安装方式	嵌入式、吸顶式
证书	CE CCC
使用环境	室内
质保	5年
产品尺寸 (mm)	600*600*53

注: 光通量是基于环境温度 Ta=25°C条件下测试, 光通量会有 ±10%误差.

5. 产品配光



注意: 更多的光度信息, 请联系我们的销售